



Student Special

• 502 Fourth Street

• Auburn, WA

• (253) 931-4927

ПРОГРАММА ДЛЯ ДЕТЕЙ МЛАДШЕГО ВОЗРАСТА

Дошкольная программа Peer Model Preschool

Спасибо за интерес к дошкольной программе Auburn School District!

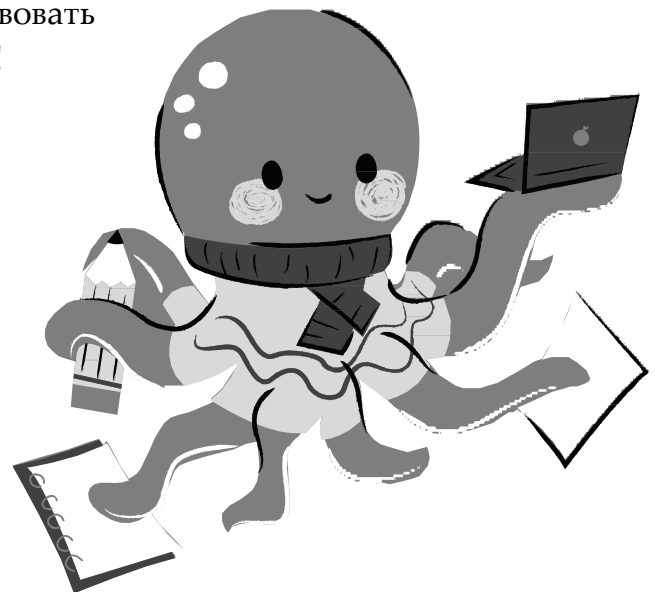
Запись на 2023/2024 учебный год начнется в 8:00 1 марта (среда). Бланки заявок будут приниматься по электронной почте kvelichko@auburn.wednet.edu, а также лично в отделе специального обслуживания учащихся по следующему адресу: Student Special Services, 502 4th Street NE Auburn, WA 98002.

У учащихся, зачисленных в данный момент в программу Peer Model, есть возможность предварительно зарегистрироваться на 2023/2024 учебный год до 11 марта. Учащимся необходимо предварительно зарегистрироваться в школе, которую они сейчас посещают. Учащиеся, уже участвующие в программе Peer Model и желающие сменить школу, должны будут повторно подать заявку, когда начнется общая регистрация.

Распределение новых зачисленных учащихся определяется доступностью мест и очередностью подачи заявки. Ваше место в списке будет зависеть от вашей очереди среди подавших заявку. Чтобы соблюдать равенство, мы будем чередовать заявки, поданные лично и в электронном виде. Когда класс заполнится, вы сможете выбрать, оставаться в списке ожидания или определить ребенка в другую школу, где будет свободное место. При появлении свободных мест мы свяжемся с вами, и у вас будет возможность зарегистрировать своего ребенка в программе. После первого учебного дня мы не будем переводить детей из программы в программу. Все свободные места будут отводиться учащимся, которые еще не зачислены в программу.

С нетерпением ждем возможности поприветствовать
вашего ребенка в дошкольном классе! Спасибо!

Отдел обслуживания детей младшего возраста





Student Special

• 502 Fourth Street

• Auburn, WA

• (253) 931-4927

ПРОГРАММА ДЛЯ ДЕТЕЙ МЛАДШЕГО ВОЗРАСТА

Дошкольная программа Peer Model Preschool

Исследованиями подтверждено, что обучение детей с установленной инвалидностью вместе со сверстниками без нее приносит пользу. Чтобы расширить возможности для этого, округом Auburn School District разработана программа, позволяющая дошкольникам участвовать в занятиях во всех наших учреждениях для детей младшего возраста. Эта инклюзивная программа называется Peer Model. У учащихся без инвалидности есть возможность каждую неделю участвовать в высококачественной дошкольной программе, соответствующей уровню развития, вместе со сверстниками, у которых есть задержки в развитии. Спасибо, что задумались о регистрации в нашей программе!

Продолжительность программы. Четыре дня в неделю (со вторника по пятницу), примерно по 2,5 часа в день. В большинстве учреждений есть утренние и дневные смены.

Даты программы. Учащиеся посещают школу с сентября по июнь в соответствии со школьным календарем округа. Школьный календарь округа есть на нашем сайте www.auburn.wednet.edu.

Возраст детей. 3 и 4 года. Детям должно исполниться 3 года до 31 августа 2023 г.

Стоимость программы. 1800 долл. США за учебный год (с сентября по июнь).

Транспорт. Auburn School District **НЕ** предоставляет транспорт учащимся, участвующим в программе Peer Model. Ответственность за своевременную доставку ребенка в школу и обратно несут родители.

Важные даты



1 марта: принятие заявок на 2023/2024 учебный год.

15 июня: прохождение регистрации, вакцинации и внесение предоплаты 180 долл. США для завершения регистрации.

Конец августа: учителя отправят семьям дополнительную информацию о программе.

7–8 сентября: занятия Slow Start (вводные встречи для дошкольников) в дошкольных классах.

12 сентября: первый день учебы!

Отказ необходимо отправлять в письменном виде за две недели до последнего дня. Адрес электронной почты: kvelichko@auburn.wednet.edu. **ПРИМЕЧАНИЕ.** Если участие ребенка в программе будет прекращено после 15 мая, сумма платы за обучение за год не будет снижена. Возвраты обрабатываются на основе стандартных политик и процедур Auburn School District. Чек будет отправлен вам по почте на адрес, указанный в документах, в течение 4–6 недель с даты запроса.

Информация об оплате. Стоимость обучения в 2023/2024 учебном году составляет 1800 долл. США за год. Информация об оплате за год, ежемесячных платежах и возможных способах оплаты приведена ниже.

Payment #:	Due Date:	Amount:
1	June 15 (to confirm registration)	\$180
2	September 1	\$180
3	October 1	\$180
4	November 1	\$180
5	December 1	\$180
6	January 1	\$180
7	February 1	\$180
8	March 1	\$180
9	April 1	\$180
10	May 1	\$180
	Year Total:	\$1800



Доплаты за экскурсии и специализированные занятия не взимаются. Стоимость обучения не будет пропорционально пересчитываться по таким причинам, как болезнь или каникулы. Оплату пропущенных дней вычесть из стоимости нельзя. Закрытия в пределах всего округа, затрагивающие дошкольников, будут рассматриваться на ежегодной основе. Для вашего удобства годовая плата за обучение разделена на 10 равных платежей без учета количества учебных дней в каждом месяце.

Оплату **необходимо вносить не позднее первого дня** каждого месяца. Если платеж не будет получен или обеспечен до 10-го дня месяца, ваш ребенок будет отчислен.

Способы оплаты

Автоматические отчисления. Платежи могут автоматически отправляться с вашего банковского счета. За эту услугу не взимается плата. Обратитесь в наш офис, чтобы получить бланк для оформления автоматической оплаты.

Ежемесячные платежи. Только наличные или чеки. Платежи необходимо вносить в отделе специального обслуживания учащихся или отправлять туда чеки по следующему адресу: Student Special Services, 502 4th Street NE Auburn, WA 98002. Если вы хотите заплатить наличными, приносите точную сумму, так как получить сдачу нельзя. Чеки следует выписывать на Auburn School District.

Оплата через Интернет. Когда ваш ребенок будет зарегистрирован, можно будет выполнять онлайн-оплату с кредитной или дебетовой карты с небольшой комиссией. Чтобы получить более подробную информацию об этом, обратитесь в наш офис.

В данный момент программу Peer Model Preschool предлагают следующие школы.

Alpac Elementary

310 Milwaukee Blvd
North Pacific, WA 98047
(253) 931-4976

Утром: с 9:25 до 12:05

Днем: с 13:15 до 15:55

Chinook Elementary

3502 Auburn Way S.
Auburn, WA 98092
(253) 931-4980

Утром: с 9:25 до 12:05

Днем: с 13:15 до 15:55

Gildo Rey Elementary

1005 – 37th Street SE
Auburn, WA 98002
(253) 931-4952

Утром: с 8:45 до 11:25

Днем: с 12:35 до 15:15

Lakeland Hills Elementary

1020 Evergreen Way SE
Auburn, WA 98092
(253) 876-7711

* Утренних занятий нет

Днем: с 12:35 до 15:15

Pioneer Elementary

2301 M Street SE
Auburn, WA 98002
(253) 931-4986

Утром: с 8:45 до 11:25

Днем: с 12:35 до 15:15

Willow Crest Elementary

13002 SE 304th Street
Auburn, WA 98092
(253) 931-4717

Утром: с 9:25 до 12:05

Днем: с 13:15 до 15:55

Arthur Jacobsen Elementary

29205 – 132nd Ave SE
Auburn, WA 98092
(253) 931-4960

Утром: с 9:25 до 12:05

Днем: с 13:15 до 15:55

Dick Scobee Elementary

1031 – 14th Street NE
Auburn, WA 98002
(253) 931-4984

Утром: с 9:25 до 12:05

Днем: с 13:15 до 15:55

Halko Elementary

301 Oravetz Pl SE Auburn,
WA 98092
(253) 931-4748

Утром: с 8:45 до 11:25

Днем: с 12:35 до 15:15

Lake View Elementary

16401 SE 318th
Auburn, WA 98092
(253) 931-4830

Утром: с 9:25 до 12:05

Днем: с 13:15 до 15:55

Terminal Park Elementary

1101 D St. SE
Auburn, WA 98002
(253) 931-4978

Утром: с 8:45 до 11:25

Днем: с 12:35 до 15:15

Bowman Creek Elementary

5701 Kersey Way SE
Auburn, WA 98092
(253) 931-4959

Утром: с 9:25 до 12:05

Днем: с 13:15 до 15:55

Evergreen Heights Elementary

5602 South 316th
Auburn, WA 98001
(253) 931-4974

Утром: с 9:25 до 12:05

Днем: с 13:15 до 15:55

Hazelwood Elementary

11815 SE 304th Street
Auburn, WA 98092
(253) 931-4740

Утром: с 8:45 до 11:25

* Дневных занятий нет!

Lea Hill Elementary

30908 124th Ave SE
Auburn, WA 98092
(253) 931-4982

Утром: с 9:25 до 12:05

Днем: с 13:15 до 15:55

Washington Elementary

20 E Street NE
Auburn, WA 98002
(253) 931-4988

Утром: с 8:45 до 11:25

Днем: с 12:35 до 15:15





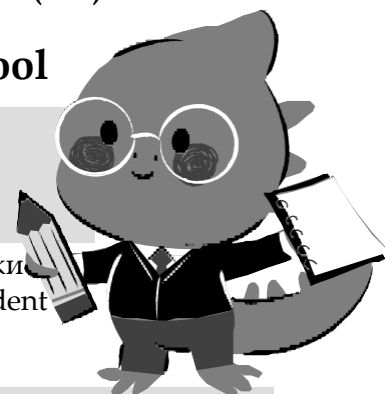
Student Special Services • 502 Fourth Street NE • Auburn, WA 98002 • (253) 931-4927

Заявка на участие в программе Peer Model Preschool

Заполняется сотрудниками округа при получении

заявки: Дата: _____

Время: _____



Спасибо за интерес к нашей программе! Заполните обе страницы этой заявки и передайте ее в отдел специального обслуживания учащихся по адресу Student Special Services, 502 4th Street NE Auburn, WA 98002 или отправьте по электронной почте на адрес kvelichko@auburn.wednet.edu.

Информация о ребенке и родителях

Имя ребенка: _____

Дата рождения: _____ Возраст: _____ Пол (обведите один вариант): М Ж

Родители или опекуны: _____

Адрес: _____

Улица, дом

Город

Почтовый индекс

Электронная почта: _____

Телефон: домашний (_____) _____ рабочий (_____) _____

Предпочтительный способ связи: Телефон Электронная почта

Основной язык ребенка: _____ Основной язык родителя: _____

Информация о детском саду

Поставщик услуг детского сада: _____ Телефон детского сада: (_____) _____

Адрес детского сада: _____

Улица, дом

Город

Почтовый индекс

Предпочтительная школа

Выберите ТРИ наиболее желательных учреждения в порядке предпочтительности (1 — 1-й по предпочтительности вариант, 2 — 2-й по предпочтительности вариант, 3 — 3-й по предпочтительности вариант):

___ Alpac Elementary

___ Ilalko Elementary

___ Arthur Jacobsen Elementary

___ Lakeland Hills

___ Bowman Creek Elementary

___ Lake View Elementary

___ Chinook Elementary

___ Lea Hill Elementary

___ Dick Scobee Elementary

___ Pioneer Elementary

___ Evergreen Heights Elementary

___ Terminal Park Elementary

___ Gildo Rey Elementary

___ Washington Elementary

___ Hazelwood Elementary

___ Willow Crest Elementary

Обведите предпочтительное время занятий: Утро День Не имеет значения

Расскажите нам о своем ребенке

Кратко опишите своего ребенка в разделах ниже, чтобы мы могли больше о нем узнать.

Расскажите, в каких видах дошкольного обучения и групповых занятий принимал участие ваш ребенок.

Опишите личность своего ребенка.

Опишите сильные и слабые стороны своего ребенка.

Назовите некоторые любимые занятия ребенка.

Какую пользу, на ваш взгляд, должно принести вашему ребенку участие в программе?

Подпись

Подпись родителя

Дата